



## BORSA İSTANBUL

BİST 100 endeksi günü %2,18 düşüşle 9.031,82 puandan tamamladı. BİST 100 endeksi gün içinde en düşük 9.023,38 en yüksek ise 9.307,69 seviyesinden işlem gördü. Toplam işlem hacmi ise 111,0 milyar TL düzeyinde gerçekleşti.

En fazla işlem gören sektör endeksi 39,8 milyar TL ile BİST MALİ endeksi olurken, en fazla değer kazanan sektör endeksi %1,22 ile BİST ARACI KURUMLAR ENDEKSİ endeksi oldu. En fazla değer kaybeden sektör endeksi ise -%3,04 ile BİST ULAŞTIRMA endeksi oldu.

XU100 endeksi içerisinde işlem gören 10 hissenin fiyatı yükselirken, 89 hissenin fiyatı düşmüştür. 1 hissenin ise fiyatı değişmemiştir.

Borsa İstanbul'un toplam işlem hacmi bir önceki işlem gününe göre %8,08 düşüşle (-9,8 milyar TL) 111,0 milyar TL oldu. 5 günlük ortalama işlem hacmi 113,2 milyar TL düzeyinde gerçekleşirken son gün işlem hacmi ortalamaya göre %1,92 düşüş kaydetmiştir.

## PİYASA GÜNDEMİ

Haftanın en önemli gelişmelerinden kabul edilen NVIDIA bilançosu dün açıklandı. Gelecek döneme ilişkin gelir beklentilerini düşüren şirketin hisseleri, açılış öncesi işlemlerde düşüyor. Bu düşüş, Asya borsaları ve Amerikan vadelerinde de satış baskısı oluşturuyor. Öte yandan hafta başından bu yana Rusya-Ukrayna arasında 3 yıldır devam eden savaşta tansiyonun yükselmesi jeopolitik riskleri de beraberinde getiriyor. Buna ek olarak Trump'ın uygulayacağı politikalar da ABD dolarının güçlenmesine ve altın ile ABD tahvillerinin yükselmesine neden oluyor. Bugün, ABD verileri piyasalar için önemli olabilir.

Rusya-Ukrayna arasındaki savaşta tansiyonun yükselmesi jeopolitik riski beraberinde getiriyor. Dün, Ukrayna'nın Rusya'ya İngiliz yapımı bir füze daha fırlatması jeopolitik riski yeniden gündeme getirirken borsada satışlara neden oldu. Öyle ki, Borsa İstanbul jeopolitik riskin yükselmesinden dolayı en fazla değer kaybeden borsa ünvanını aldı. Bugün, saat 14:00'te TCMB/PPK faiz kararını açıklayacak. Politika faizinde değişiklik beklenmiyor. İlk faiz indiriminin zamanı konusunda ikiye bölünen piyasa için bugün karar metnindeki olası ifade değişiklikleri, BİST için hareketlilik nedeni olabilir. BİST100 endeksinde 9072-9125 direnç aralığını yön belirleyici bölge olarak izliyoruz

## DÖVİZ PİYASASI

	Son	Gün %	Haf.%	Ay %
USDTRY	34,4660	-0,05	0,31	0,60
EURTRY	36,3594	-0,59	0,10	-2,45
GBPTRY	43,6304	-0,30	-0,14	-2,52
EURUSD	1,0539	-0,51	-0,22	-3,03
GBPUSD	1,2647	-0,25	-0,45	-3,10

## DÖVİZ SEPETLERİ

	Son	Gün %	Haf. %	Ay %
Döviz Sepeti	35,5628	0,34	0,31	-0,22
Dolar Endeksi (DXY)	106,6800	0,45	0,19	3,11

## TAHVİL PİYASASI

Tahvil Faizleri	Son	Ö.Gün	Ö.Haf.	Ö.Ay
TL Referans Faiz	49,3%	49,2%	49,0%	49,3%
Türkiye 2 Yıllık	40,2%	40,7%	40,4%	40,0%
Türkiye 10 Yıllık	24,9%	24,5%	24,6%	24,4%
Almanya 10 Yıllık	2,4%	2,3%	2,4%	2,3%
ABD 2 Yıllık	4,3%	4,3%	4,3%	4,1%
ABD 10 Yıllık	4,4%	4,4%	4,5%	4,2%
ABD10y 2y Farkı	9,2bp	10,4bp	16,5bp	15,3bp

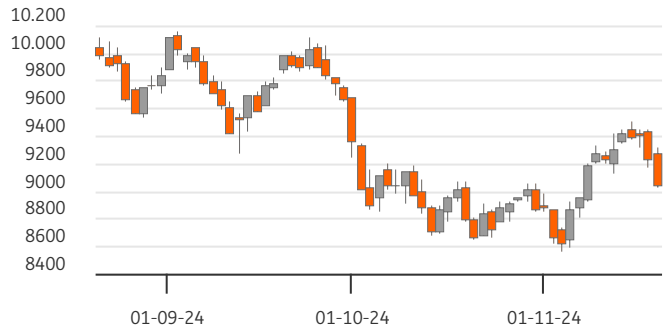
## EMTİA PİYASASI

Emtia	Son	Gün %	Haf. %	Ay %
Altın Ons	2.649,1	0,58	2,92	-2,66
Gümüş Ons	30,8	-1,35	1,81	-8,49
Brent	72,8	-0,42	1,52	-0,04
Gram Altın	2.935,8	0,53	3,25	-2,06

## BORSA İSTANBUL ENDEKSLERİ

Performans	Kapanış	İşlem Hacmi	Gün %	Haf. %	Ay %	Yb %
BİST-100	9.032	83.768.785.307	-2,2	-2,9	2,7	20,9
BİST-30	9.928	65.870.585.134	-2,3	-3,6	1,7	23,8
BİST Sanayi	12.052	36.748.556.418	-2,2	-2,3	1,3	4,5
BİST Banka	12.622	20.686.758.539	-1,7	-2,9	3,6	44,8
BİST Tüm	10.479	110.988.478.296	-2,0	-2,1	3,4	22,2
Son ve Önceki Dönem	Son	Ö. Haf	Ö. Ay	Yılbaşı	Ö. Yıl	
Yab.Takas Oranları (%)	36,86	37,15	37,47	37,95	35,07	

## BİST 100 ENDEKSİ



## BİST-100 EN ÇOK DÜŞENLER

	Değ.%	Kapanış	Hacim		Hacim	Kapanış	Değ.%
EKGYO	-6,89	11,21	3.081,6	TCELL	2.627	94,00	1,68
ODAS	-6,76	6,07	254,7	ASTOR	1.353	95,65	0,10
PGSUS	-6,07	219,70	3.993,4	KOZAA	1.292	67,95	1,72
FROTO	-5,71	990,00	2.013,2	ISMEN	307	38,58	2,61
FENER	-5,06	105,10	170,7	ENERY	149	272,75	0,55

## BİST-100 PARA GİRİŞİ

## BİST-100 EN ÇOK YÜKSELENLER

	Değ. %	Kapanış	Hacim		Hacim	Kapanış	Değ.%
ISMEN	2,61	38,58	307,0	THYAO	7.815	271,00	-2,87
KOZAA	1,72	67,95	1.291,7	YKBNK	6.715	26,26	-1,50
TCELL	1,68	94,00	2.627,5	ISCTR	4.738	12,47	-1,66
VAKBN	1,44	23,88	791,0	AKBNK	4.438	52,20	-2,52
ARDYZ	1,22	34,86	62,0	PGSUS	3.993	219,70	-6,07

## BİST-100 HACMİ EN YÜKSEKLER

BİST-100	2022/12	2023/12	2024/09	3 Yıl Ort	Cari
F/K Oranı	6,07	8,48	9,51	8,0%	8,24
PD/DD Oranı	1,55	1,24	1,72	1,5%	1,69
Net Kar Marjı	10,3%	11,1%	9,2%	10,2%	24,9
Aktif Karlılığı	6,1%	5,2%	4,0%	5,1%	9,5
Özsermaye Karlılığı	32,7%	25,0%	22,5%	26,7%	26,0

Endeks ve Döviz Sözleşmeleri	Gün %	Açık Pozis. (AP)	AP Değ.
F_XU0301224	-2,94	601.243	16.957
F_XAUUSD1224	0,76	126.592	-4.080
F_USDTRY1124	-0,29	997.591	-15.536
F_EURUSD1124	-0,38	25.280	2.444
F_EURTRY1124	-0,83	4.166	-478

Ülke	Endeks	Kapanış	Gün %	Haf.%	Ay %
	S&P 500	5.917	0,0%	-1,1%	0,9%
ABD	DOW 30	43.408	0,3%	-1,3%	0,3%
	NASDAQ	18.966	-0,1%	-1,4%	2,6%
Fransa	CAC40	7.198	-0,4%	-0,3%	-5,4%
Almanya	DAX	19.005	-0,3%	0,0%	-3,3%
İngiltere	FTSE	8.085	-0,2%	0,7%	-3,3%
Japonya	NIKKEI 225	38.352	-0,2%	-1,0%	-1,6%





## BİST ENDEKSLERİ DESTEK DİRENÇ - HAREKETLİ ORTALAMA - PERFORMANS TABLOSU

Endeks	Kapanış	Destekler		Pivot	Dirençler		Hareketli Ortalamalar			Performans			
		Destek 2	Destek 1		Direnç 1	Direnç 2	5 HO	20 HO	50 HO	Gün. %	Haf. %	Aylık %	Yıllık %
XU100	9.031,82	8.836,65	8.934,24	9.120,96	9.218,55	9.405,27	9.294,03	9.037,35	9.213,31	-2,2%	-2,9%	2,7%	13,7%
XU050	7.971,91	7.794,81	7.883,36	8.057,37	8.145,92	8.319,93	8.221,34	8.000,59	8.183,55	-2,3%	-3,3%	2,0%	15,0%
XU030	9.928,33	9.701,93	9.815,13	10.035,50	10.148,70	10.369,07	10.248,44	9.979,22	10.209,47	-2,3%	-3,6%	1,7%	18,2%
XUSIN	12.052,19	11.807,84	11.930,01	12.170,49	12.292,66	12.533,14	12.374,27	12.182,15	12.354,09	-2,2%	-2,3%	1,3%	-5,9%
XUMAL	10.511,77	10.286,35	10.399,06	10.613,36	10.726,07	10.940,37	10.739,93	10.256,20	10.510,92	-1,7%	-1,4%	5,0%	31,2%
XBANK	12.622,23	12.308,60	12.465,41	12.762,17	12.918,98	13.215,74	12.974,35	12.293,93	12.913,68	-1,7%	-2,9%	3,6%	61,6%

## BİST 30 HİSSELERİ DESTEK DİRENÇ - HAREKETLİ ORTALAMA - PERFORMANS TABLOSU

Hisse	Kapanış	Destekler		Pivot	Dirençler		Hareketli Ortalamalar			Performans			
		Destek 2	Destek 1		Direnç 1	Direnç 2	5 HO	20 HO	50 HO	Gün. %	Haf. %	Aylık %	Yıllık %
AKBNK	52,20	50,57	51,38	52,82	53,63	55,07	54,21	51,06	54,45	-2,5%	-3,2%	4,1%	78,9%
ALARK	90,80	88,27	89,53	92,07	93,33	95,87	93,30	89,83	89,58	-2,2%	-2,3%	5,6%	-11,5%
ASELS	66,00	63,80	64,90	66,50	67,60	69,20	67,48	64,46	60,68	-2,8%	-2,9%	11,2%	48,3%
ASTOR	95,65	93,12	94,38	95,87	97,13	98,62	95,57	86,36	79,19	0,1%	3,3%	41,0%	-16,8%
BIMAS	444,00	431,50	437,75	449,75	456,00	468,00	460,50	471,29	495,56	-3,0%	-5,8%	-3,7%	49,1%
DOAS	202,40	199,13	200,77	203,93	205,57	208,73	206,32	209,99	213,53	-2,0%	-1,6%	-5,4%	-13,2%
EKGYO	11,21	10,57	10,89	11,50	11,82	12,43	11,68	10,51	10,66	-6,9%	-2,6%	14,9%	46,5%
ENKAI	48,96	46,42	47,69	50,17	51,44	53,92	52,31	50,57	48,03	-4,3%	-10,2%	2,6%	52,4%
EREGL	47,98	46,51	47,25	48,57	49,31	50,63	49,88	48,81	49,08	-3,1%	-4,1%	-0,2%	22,6%
FROTO	990,00	933,33	961,67	1.018,33	1.046,67	1.103,33	1.066,60	1.024,68	961,90	-5,7%	-10,0%	2,3%	22,0%
GARAN	109,00	105,47	107,23	110,27	112,03	115,07	112,08	108,88	113,39	-1,6%	-4,0%	-1,7%	134,3%
HEKTS	3,37	3,21	3,29	3,43	3,51	3,65	3,43	3,48	3,83	-4,0%	0,3%	-8,7%	-54,8%
ISCTR	12,47	12,13	12,30	12,62	12,79	13,11	12,70	11,97	12,51	-1,7%	-1,0%	6,0%	53,6%
KCHOL	183,60	177,80	180,70	185,00	187,90	192,20	185,76	174,31	177,43	-1,2%	0,4%	4,0%	33,1%
KONTR	47,00	45,39	46,19	47,35	48,15	49,31	48,55	45,71	43,63	-2,3%	-1,7%	16,9%	-43,9%
KOZAL	19,60	18,88	19,24	19,94	20,30	21,00	19,95	19,88	21,08	-1,2%	0,0%	-1,9%	-15,2%
KRDMD	25,06	24,17	24,61	25,51	25,95	26,85	25,88	25,54	25,47	-3,2%	-3,3%	-3,8%	2,7%
MGROS	460,50	447,33	453,92	464,08	470,67	480,83	467,60	433,40	446,72	-1,9%	1,5%	12,6%	29,7%
PETKM	17,14	16,67	16,91	17,35	17,59	18,03	17,98	18,28	20,01	-3,2%	-6,0%	-10,2%	-23,3%
PGSUS	219,70	209,63	214,67	224,63	229,67	239,63	232,74	234,80	236,24	-6,1%	-7,7%	-7,1%	45,2%
SAHOL	80,95	78,38	79,67	81,88	83,17	85,38	84,49	83,57	88,59	-2,1%	-5,2%	-2,1%	37,3%
SASA	3,81	3,70	3,76	3,82	3,88	3,94	3,84	3,84	4,02	-0,5%	0,0%	-3,5%	-31,2%
SISE	38,94	37,86	38,40	39,40	39,94	40,94	40,35	39,78	40,18	-2,5%	-3,7%	-1,8%	-20,4%
TCELL	94,00	90,70	92,35	94,15	95,80	97,60	93,86	89,86	90,09	1,7%	-0,8%	10,5%	67,1%
THYAO	271,00	261,83	266,42	274,08	278,67	286,33	283,00	279,14	279,55	-2,9%	-4,5%	1,1%	6,4%
TOASO	191,00	184,87	187,93	193,97	197,03	203,07	195,42	192,10	200,13	-2,6%	-1,3%	-2,8%	-18,7%
TTKOM	44,36	43,41	43,89	44,83	45,31	46,25	45,16	46,17	47,46	-1,4%	-2,0%	-3,0%	100,0%
TUPRS	140,80	137,60	139,20	142,10	143,70	146,60	145,50	145,32	149,09	-1,9%	-3,7%	-2,9%	4,8%
ULKER	99,80	96,40	98,10	101,40	103,10	106,40	104,62	115,70	128,61	-3,2%	-7,8%	-20,7%	8,7%
YKBNK	26,26	25,43	25,85	26,57	26,99	27,71	27,06	25,29	26,90	-1,5%	-4,4%	4,6%	60,5%





## BİST 30 HİSSELERİ TEMEL VERİLER

Hisse	Çarpanlar		Piy.Değ.(Mn USD)		Karlılık				Büyüme			Borç.	YP
	F/K	PD/DD	Cari	Son Bilanço Dönemi	Aktif Karlılık	Özser. Karlılık	FAVÖK Marjı	Net Kar Marjı	Net Satış Çeyrek	FAVÖK Çeyrek	Net Kar Çeyrek	Net Borç /FAVÖK	Net Poz. (Mn USD)
AKBNK	5,64	1,18	7.864	9.396	1,7%	15,7%	-	28,8%	-5,3%	-	-17,3%	-	519
ALARK	7,98	0,71	1.144	1.205	0,2%	0,4%	16,1%	62,4%	-1,3%	68,5%	609,2%	-	-136
ASELS	32,90	2,43	8.719	7.925	3,9%	7,1%	23,2%	9,2%	13,0%	0,8%	-12,0%	1,68	733
ASTOR	12,98	5,21	2.766	2.282	17,3%	26,7%	36,7%	34,2%	17,4%	24,6%	212,8%	-0,65	23
BIMAS	12,52	2,67	7.811	8.839	8,6%	21,2%	4,3%	3,5%	15,3%	26,4%	-3,8%	0,86	-1
DOAS	4,27	0,87	1.290	1.413	9,2%	15,6%	5,8%	0,7%	-2,6%	-58,2%	-85,9%	0,59	-103
EKGYO	13,26	0,52	1.234	1.340	2,6%	5,8%	19,7%	28,7%	72,2%	86,6%	730,6%	0,40	-
ENKAI	12,09	1,12	8.511	7.973	6,1%	7,9%	21,7%	23,4%	13,8%	-1,8%	-0,9%	-5,43	538
EREGL	8,99	0,74	4.865	5.493	3,2%	5,6%	9,3%	1,6%	-3,5%	-28,8%	-81,7%	2,91	79
FROTO	6,80	3,43	10.065	9.450	10,7%	36,2%	6,9%	6,0%	32,7%	30,3%	43,3%	2,80	-1.818
GARAN	4,73	1,51	13.263	15.080	3,2%	25,9%	-	43,9%	5,4%	-	-1,9%	-	889
HEKTS	-	3,61	823	1.105	-9,1%	-34,3%	-82,6%	-97,0%	-20,4%	-	-	-	-98
ISCTR	5,68	1,07	9.032	10.311	1,3%	13,5%	-	21,8%	-15,6%	-	-63,4%	-	-540
KCHOL	10,74	0,91	13.489	14.000	-0,1%	-0,5%	4,7%	-0,7%	7,5%	-13,3%	-	2,54	518
KONTR	63,63	6,40	885	841	6,3%	26,1%	19,7%	3,3%	1,6%	-15,9%	-81,4%	5,06	-77
KOZAL	-	2,52	1.819	2.079	-1,1%	-1,2%	28,4%	-1,9%	-34,3%	-30,6%	-	-3,03	-8
KRDMD	11,96	0,59	566	616	-5,4%	-9,9%	5,3%	-6,7%	31,5%	34,4%	-	0,26	-558
MGROS	13,11	1,54	2.416	2.390	5,5%	17,0%	7,6%	4,2%	15,9%	51,5%	422,4%	-0,44	33
PETKM	2,23	0,70	1.259	1.685	-0,1%	-0,3%	-4,9%	-17,4%	-8,0%	-	-	-	-1.297
PGSUS	4,74	1,46	3.183	3.510	5,2%	20,4%	40,0%	27,0%	50,8%	98,6%	170,8%	3,53	-422
SAHOL	24,00	0,62	4.926	5.998	-0,5%	-5,4%	4,3%	-1,3%	13,1%	-44,1%	-	0,67	840
SASA	4,96	1,51	4.777	5.459	10,8%	25,1%	17,7%	21,2%	1,1%	-3,3%	12,0%	8,10	-2.730
SISE	6,46	0,67	3.456	3.873	2,0%	4,5%	7,1%	1,9%	2,6%	1,4%	-66,5%	5,71	-139
TCELL	4,77	1,19	5.991	6.144	8,6%	19,1%	42,8%	37,3%	14,7%	-7,7%	391,7%	0,29	149
THYAO	2,05	0,60	10.835	11.537	7,7%	18,5%	26,6%	23,2%	21,3%	73,5%	69,6%	2,16	-8.344
TOASO	7,94	2,16	2.767	3.161	7,0%	15,4%	1,2%	1,5%	-9,8%	-91,1%	-75,8%	-0,12	207
TTKOM	6,05	1,15	4.498	5.113	2,2%	4,7%	40,4%	2,8%	22,4%	12,2%	-19,4%	1,01	46
TUPRS	4,31	1,12	7.860	8.772	3,9%	8,7%	7,6%	3,9%	2,9%	13,5%	54,8%	-0,82	82
ULKER	6,14	1,36	1.068	1.517	6,4%	24,5%	15,9%	2,6%	18,9%	-3,4%	-62,7%	1,70	-202
YKBNK	5,32	1,16	6.427	7.662	1,2%	12,7%	-	15,1%	-5,9%	-	-29,6%	-	214

## TEMETTÜ TAKVİMİ

Kod	Piyasa Değeri (Bin TL)	Net Kar (Bin TL)	Brüt Tem. Tutarı (Bin TL)	Tem. Dağ. Oranı	Hisse Başına Brüt Tutar	Hisse Başına Net Tutar	Tem. Verimi	Tem. Dağıtım Tarihi	Tem. Ödeme Kalan Gün	Tem. Ödeme Bilgisi
DGNMO	2.947.000,00	193.823,51	100.000	10,89%	0,29	0,26	3,39%	20.11.2024	0	20.11.2024
VERUS	18.165.000,00	286.278,44	17.500	4,63%	0,25	0,23	0,10%	20.11.2024	0	20.11.2024
FROTO	347.400.900,00	25.665.591,00	20.194.871	30,30%	57,55	51,80	5,81%	22.11.2024	2	22.11.2024
ASELS	300.960.000,00	6.141.716,00	510.000	7,00%	0,11	0,10	0,17%	25.11.2024	5	25.11.2024
AYEN	8.297.250,00	665.701,94	1.021.688	91,05%	3,68	3,31	12,31%	29.11.2024	9	Taksit : 29.11.2024 - 31.10.2024 - 30.09.2024 - 29.08.2024 - 31.07.2024 - 01.07.2024
TCELL	206.800.000,00	20.554.538,00	6.276.998	36,80%	2,85	2,57	3,04%	05.12.2024	15	05.12.2024
BORSK	5.356.800,00	57.395,12	107.000	13,00%	0,45	0,40	2,00%	06.12.2024	16	06.12.2024
LIDER	19.783.500,00	181.807,64	82.500	9,99%	0,50	0,45	0,42%	10.12.2024	20	Taksit : 10.12.2024 - 22.10.2024 - 16.08.2024 - 24.06.2024
ELITE	4.639.680,00	386.501,47	6.480	3,70%	0,05	0,05	0,14%	11.12.2024	21	11.12.2024
FORTE	3.185.180,00	-124.065,26	7.555	65,85%	0,11	0,10	0,24%	11.12.2024	21	11.12.2024



## ŞİRKETLERDEN HABERLER

KRVGD	20.11.2024 18:31 Kervan Gıda Sanayi Ve Ticaret A.Ş. 20.11.2024 TARİHLİ PAY GERİ ALIMI HAKKINDA, <a href="#">Haberin Devamı</a>
LKMNH	20.11.2024 18:23 Lokman Hekim Engürüsağ Sağlık Turizm Eğitim Hizmetleri ve İnşaat Taahhüt A.Ş. Hisse Geri Alımı <a href="#">Haberin Devamı</a>
GEDIK	20.11.2024 18:22 Gedik Yatırım Menkul Değerler A.Ş. 20.11.2024 tarihli pay geri alım işlemleri <a href="#">Haberin Devamı</a>
KRSTL	20.11.2024 18:20 Kristal Kola Ve Meşrubat Sanayi Ticaret A.Ş. Yatırım Teşvik Belgesi Başvurusu hk <a href="#">Haberin Devamı</a>
GLRYH	20.11.2024 18:14 Güler Yatırım Holding A.Ş.,RTA Laboratuvarları Biyolojik Ürünler İlaç ve Makine San.Tic. A.Ş.,A1 Capital Yatırım Menkul Değerler A.Ş. Bedelsiz Sermaye Artırımına İlişkin SPK Başvurusu <a href="#">Haberin Devamı</a>
HUNER	20.11.2024 18:00 Hun Yenilenebilir Enerji Üretim A.Ş. Bedelli Sermaye Artırımından Elde Edilen Fonun Kullanım Yerlerine İlişkin Rapor <a href="#">Haberin Devamı</a>
ISATR	20.11.2024 17:45 Türkiye İş Bankası A.Ş.,İş Finansal Kiralama A.Ş.,Vestel Elektronik Sanayi Ve Ticaret A.Ş.,Yapı ve Kredi Bankası A.Ş.,İş Yatırım Menkul Değerler A.Ş.,İnfo Yatırım Menkul Değerler A.Ş.,Deniz Faktoring A.Ş.,Nurul Yatırım Bankası A.Ş.,Sarten Ambalaj Sanayi Ve Ticaret Anonim Şirketi,Tam Finans Faktoring Anonim Şirketi,Merkezi Kayıt Kuruluşu A.Ş.,Yakıf Varlık Kiralama A.Ş.,Bnp Paribas Issuance B.V. Borçlanma Araçları, Yatırım Fonları ve Varant İtfa/Kupon/Getiri/Nakdi Uzlaşma Ödeme İşlemleri <a href="#">Haberin Devamı</a>
KONTR	20.11.2024 16:37 Kontrolmatik Teknoloji Enerji Ve Mühendislik A.Ş. Sermaye Artırımından Elde Edilen Fonun Kullanımına İlişkin Rapor <a href="#">Haberin Devamı</a>
DESA	20.11.2024 16:34 Desa Deri Sanayi Ve Ticaret A.Ş. Pay Alım Satım Bildirimi <a href="#">Haberin Devamı</a>
MEDTR	20.11.2024 14:34 Meditera Tıbbi Malzeme Sanayi Ve Ticaret A.Ş. Ankara Bilkent Şehir Hastanesi Tarafından Yapılan İhale Hakkında <a href="#">Haberin Devamı</a>
MEDTR	20.11.2024 14:34 Meditera Tıbbi Malzeme Sanayi Ve Ticaret A.Ş. Gazi Üniversitesi Tarafından Yapılan İhale Hakkında <a href="#">Haberin Devamı</a>
FROTO	20.11.2024 13:40 Ford Otomotiv Sanayi A.Ş. Olağanüstü Genel Kurul Kar Dağıtım Sonucu <a href="#">Haberin Devamı</a>
THYAO	20.11.2024 12:20 Türk Hava Yolları Anonim Ortaklığı AJet Sermaye Artırımı <a href="#">Haberin Devamı</a>
BORSK	20.11.2024 12:02 Bor Şeker A.Ş. ETİL ALKOL TESİSİ YATIRIMI HK <a href="#">Haberin Devamı</a>
KBORU	20.11.2024 09:39 Kuzey Boru A.Ş. İhale Süreci Bildirimi <a href="#">Haberin Devamı</a>
GLYHO	20.11.2024 09:37 Global Yatırım Holding A.Ş. Pay Alım Satım Bildirimi <a href="#">Haberin Devamı</a>
GOKNR	20.11.2024 09:06 Göknur Gıda Maddeleri Enerji İmalat İthalat İhracat Ticaret Ve Sanayi A.Ş. Pay Alım Satım Bildirimi <a href="#">Haberin Devamı</a>
DGNMO	20.11.2024 08:59 Doğanlar Mobilya Grubu İmalat Sanayi Ve Ticaret A.Ş.,Verusa Holding A.Ş. Hak Kullanımı <a href="#">Haberin Devamı</a>
TKFEN	19.11.2024 21:34 Tekfen Holding A.Ş. Payların Geri Alınmasına İlişkin Bildirim <a href="#">Haberin Devamı</a>
BIMAS	19.11.2024 21:26 BİM Birleşik Mağazalar A.Ş. 19 Kasım 2024 Tarihli Pay Geri Alım İşlemleri <a href="#">Haberin Devamı</a>

## ING Yatırım Menkul Değerler A.Ş.

**Unvan** : ING Yatırım Menkul Değerler A.Ş.  
**Adres** : Reşit Paşa Mahallesi Eski Büyükdere Cad. No:8 Kat:10 34467 Sarıyer/İstanbul  
**E-Posta** : ingyatirim@ingyatirim.com.tr  
**Tel** : 0850 222 0 600

## YASAL UYARI

Bu Bülten; bir veya daha fazla sermaye piyasası aracı veya bunları ihraç eden ortaklıklar ve kuruluşlar ile piyasa eğilimleri hakkında, belirli bir kişiye veya mali durumları, risk ve getiri tercihleri benzer nitelikteki bir gruba yönelik olmamak kaydıyla, ING Yatırım Menkul Değerler A.Ş. müşterilerine ve/veya dağıtım kanallarına yönelik olarak ING Yatırım Menkul Değerler A.Ş.'nin anlaşmalı olduğu dışarıdan hizmet sağlayıcı kuruluşlar tarafından hazırlanmakta olup, Bu Bülten içerisinde sunulan bilgi, analiz, veri ve yorumlar yatırım danışmanlığı faaliyeti kapsamında değildir. Bu Bülten; genel nitelikte yorum ve tavsiye sunulması amacıyla, sermaye piyasası araçlarının mevcut veya gelecekteki fiyat veya değerlerine ilişkin araştırmalardan veya diğer bilgilerden yararlanılarak genel yatırım tavsiyesi olarak hazırlanmaktadır. Yatırım danışmanlığı hizmeti, yetkili kuruluşlar tarafından kişilerin risk ve getiri tercihleri dikkate alınarak kişiye özel sunulmakta olup, genel yatırım tavsiyeleri ise kişiye özel olmayan yatırım stratejileri veya tavsiyeleri içermektedir. Bu sebeple, Bu Bülten içerisinde sunulan bilgi, analiz, veri ve yorumlar mali durumunuz ile risk ve getiri tercihlerinize uygun olmayabileceği gibi, sadece Bu Bülten'e dayanılarak yatırım kararı verilmesi beklentilerinize uygun sonuçlar doğurmayabilir.

